

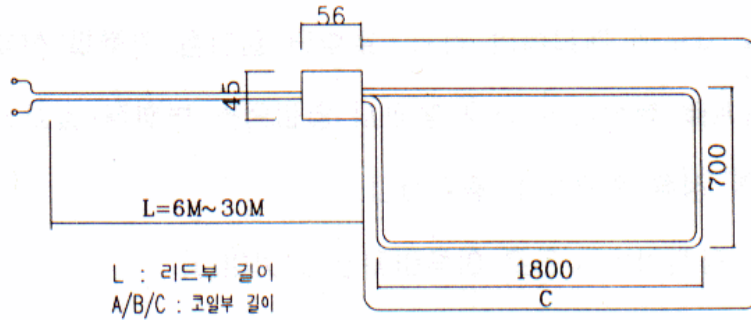
LOOP COIL Manual

아 이 티 에 스 엔 지 니 어 링(주)

자 려

1. 기기의 구성도 3
2. 기능의 설명 4
3. 체크 리스트 5

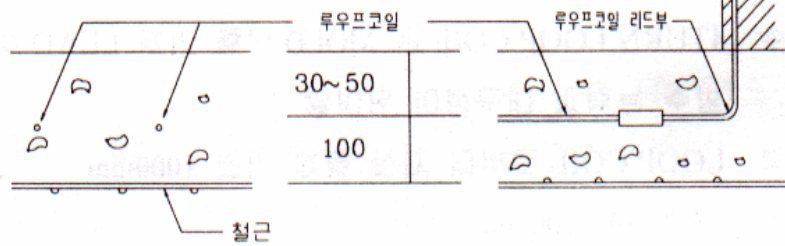
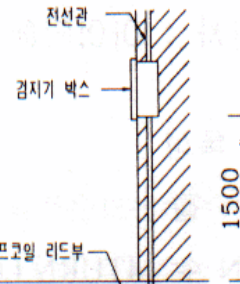
1. 기기 구성도



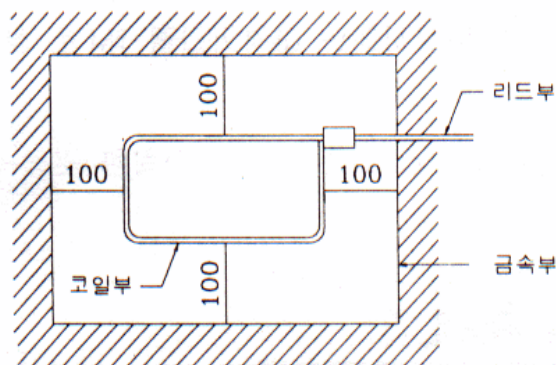
L : 리드부 길이
 A/B/C : 코일부 길이

A : 2M	A-1 : 1M
B : 2.5M	B-1 : 1.5M
C : 3.5M	C-1 : 1.5M

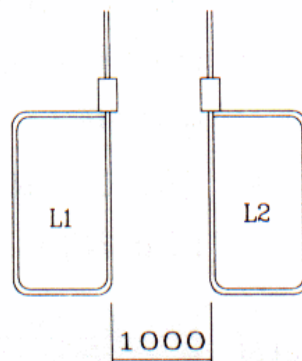
실체도



단면도



평면도



루우프코일간의 거리

2 기능 설명.

가) 개요

- 1) Loop Coil을 차도에 매설하여 검지기로부터 일정한 고주파 신호를 받아서 COIL 주변에 자계를 형성시켜 차량 통과시 임피던스 변화를 검지기로 전송하여 전압을 변환시켜 정류 증폭하여 출력한다.
- 2) 본 기기는 차량의 감지기와 한 조를 이루는 제품이다..

나) 기기의 특성

- 1) TURN 수
4TURN LOOP COIL은 MOLD부를 거쳐 LEAD부와 검지기를 연결, 방수 능력과 내구성이 뛰어나.
- 2) 검지 능력 : LOOP COIL로부터 지상 물체 거리 1000MM
- 3) 매설 깊이 : 표준 30 - 200mm

3. 체크 리스트

체크 리스트 (주 차 관 제)	체크리스트 번호	
	검 사 원	
	검 사 일 자	20 년 월 일

검사항목 : LOOP COIL

검 사 항 목	점 검 기 준	점 검 결 과		조 치 결 과
		양호	불량	
기 능 검 사	COIL 단선 유, 무 상태			
	COIL 주파수 대역폭 상태			
외 관 검 사	몰딩 부위 방수상태			
	제품 보관 상태			
내 부 검 사	몰딩 부위 연결상태			
	WIRE 부식상태			

항상 저희 제품을 이용해 주셔서 감사합니다.
문의 및 A/S는 이곳으로 연락을 주십시오.
Tel: 02)6309-1420 FAX: 02)6309-1411
Home page : <http://www.itseng.co.kr>
E-mail : help@itseng.co.kr